

Le pupitre de commande, parfaitement câblé, synoptique et très accessible.



Pince automatique pour film étirable.



Coussins de pression avec deux souffleuses à air chaud intégrés.



Une fixation parfaite du film étirable garantie !



La société Greif est active dans le domaine des emballages industriels et les services associés. Greif offre à ses clients une longue expérience dans la production de fûts métalliques, en fibre (cartons), en plastique et d'IBC's. Ces emballages sont utilisés dans le monde entier dans l'industrie chimique et pharmaceutique, dans l'industrie alimentaire et dans l'agriculture.

La société possède des succursales dans plus de 40 pays pour approvisionner ses clients tant sur le plan mondial que local. Greif est fière de citer quelques « grands noms » parmi leurs clients : DOW, Nynas, Texaco, Akzo, DSM, Shell, ...

En Belgique, Greif possède 2 succursales : à Lierre et à Gand. La succursale de Lierre, où l'on emploie environ 90 personnes, produit des grands fûts en acier et en plastique.

Ces fûts en plastique sont emballés avec du film étirable. A part la fonction protectrice, le film étirable offre également une fonction stabilisatrice. Lors d'un empilage de 12 fûts en plastique vides sur une hauteur de 3 mètres, ceci est essentiel, puisque le poids est très faible.

Dries Leysen, Plant Manager Greif Belgique : "Notre installation d'emballage ne répondait plus aux normes de qualité et de sécurité actuelles. C'est pourquoi nous avons décidé d'investir dans une installation neuve et moderne.

Nous avons eu des entretiens avec différents partenaires potentiels. Getra se distinguait clairement par son approche thématique. Le sérieux, la profondeur, l'aide, la réactivité et les références... m'ont donné la confiance que je ne recevais pas auprès d'autres sociétés. Les gens de Getra ne vendent non seulement une machine, ils vendent une solution totale," nous confie Dries Leysen.

"Ce sentiment fût confirmé lors de l'installation. Les techniciens de Getra disposaient tous du même engagement et du même sérieux. L'installation est en service depuis un peu plus de 6 mois et tout fonctionne de façon impeccable."

La machine qui fut installée chez Greif est une banderoleuse automatique à table tournante, type Epipack Capax. Cette installation est équipée d'un système sophistiqué de pré-étirage, d'un système de dépose de coiffe automatique et d'un plateau presseur. La fixation parfaite de la fin du film étirable est assurée par un système unique, à savoir l'air chaud.

Finalement, Getra a installé les convoyeurs en amont et en aval, le muting et les grillages de sécurité.



Le système de pré-étirage : tous les paramètres sont ajustables.



Le plateau presseur automatique tient les 12 fûts bien en place pendant le banderolage.

Résultat final : un emballage très stable prêt pour le transport.

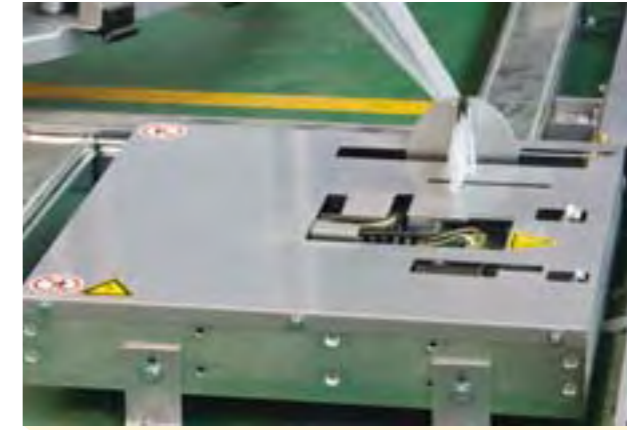




Pelgrims Verpakkingen ne fabrique pas moins de 3 millions de sacs par jour !



Deux rouleaux revêtus d'une couche antidérapante assurent un pré-étirage net de 150%. Le système de pré-étirage est commandé par moteur.



Cette unité attache le film automatiquement à la palette à banderoler. Après le cycle de banderolage, le film est automatiquement coupé et soudé. La garantie idéale contre les bandes de film flottantes !



Derrière la banderoleuse se trouve un applicateur Videojet équipé d'un module d'impression en ligne Sato.



Pelgrims Verpakkingen SA, située à Onze-Lieve-Vrouw-Waver près de Malines, fut fondée à la fin des années 60 et emploie depuis lors 26 personnes. Pelgrims Verpakkingen est devenue un fournisseur de première importance dans le secteur belge des emballages ayant dans la gamme des sacs à pain, sacs sandwich, sacs pour fruits, sacs pour poulets, du film alimentaire, des sacs de congélation, etc.

Tous ces produits sont distribués au départ des bâtiments modernes de Pelgrims à destination des grossistes en emballage, des chaînes de supermarchés et des fournisseurs de boulangers, de bouchers, de maraîchers, etc.

Pelgrims Verpakkingen dispose de plus de 6.000 emplacements de palettes pilotés par ordinateur et de bureaux modernes équipés d'un parc informatique de pointe ainsi que de leur propre échantillonneuse de couleurs.

Efficacité et rendement grâce à l'automatisation et l'informatisation : voici les clés du succès de Pelgrims! Avec ses 13 presses flexo dont 4 pour des impressions en quadrichromie, le parc machines est unique en Belgique.

L'année dernière Pelgrims Verpakkingen s'est mise à la recherche d'une banderoleuse automatique avec unité d'étiquetage pour l'emballage et le codage de 25 palettes à l'heure.

Wim Pelgrims : "Puisque très peu de sociétés en Belgique sont spécialisées et dans l'emballage et dans le codage, on s'est très vite retrouvé chez Getra. L'expérience et les références que Getra pouvait nous présenter, nous ont donné confiance. Le VelociWraptor nous a également séduit par son design robuste, imposant et beau en même temps. La banderoleuse de palettes et l'applicateur d'étiquettes sont en fonctionnement depuis six mois et tout se passe sans problèmes."

Getra a installé une ligne d'emballage automatique du type VelociWraptor Dynamix HS avec système de pré-étirage DPS. Getra s'est également occupée de convoyeurs en amont et en aval avec ligne d'alimentation et d'évacuation pour transpalettes manuels et électriques, grilles de sécurité et muting. Et finalement, un applicateur d'étiquettes A5 du type Videojet P3400 y a été intégré.

Pelgrims a également investi dans des véhicules auto-guidés de sorte qu'aucun opérateur ne doive encore s'occuper de l'amenée des palettes vers la banderoleuse et de la mise en stock des produits finis.



Miko Pac, établi à Turnhout, est la division d'emballages en plastique du groupe Miko. L'histoire du groupe Miko remonte à 1801, il y a plus de 200 ans, quand Leo Michielsens commence un commerce en marchandises coloniales.

C'est seulement au tournant du siècle, vers 1900, que la compagnie décide de construire une maison de torréfaction de café comme activité principale, sous le nom de la marque Miko. Le 'modèle' belge du service café Miko typique a entretemps également été implémenté en France, Pays-Bas, Angleterre, Pologne, République tchèque, Slovaquie et Australie.

De la maison de torréfaction, qui lançait en 1958 le filtre à tête unique et ainsi acquit une vaste expertise dans le domaine des matières plastiques, est né à côté de la division de service à café une deuxième activité fondamentale du groupe Miko à savoir le traitement des matières en plastique : Miko Pac.

La division de traitement des matières en plastique produit des emballages en plastique de haute qualité pour l'industrie alimentaire et de soins de santé et dispose en Belgique et en Pologne d'une société de production. Dans l'usine de fabrication belge se trouvent 40 machines à moulage par injection, 12 machines de thermoformage et 3 extrudeuses.

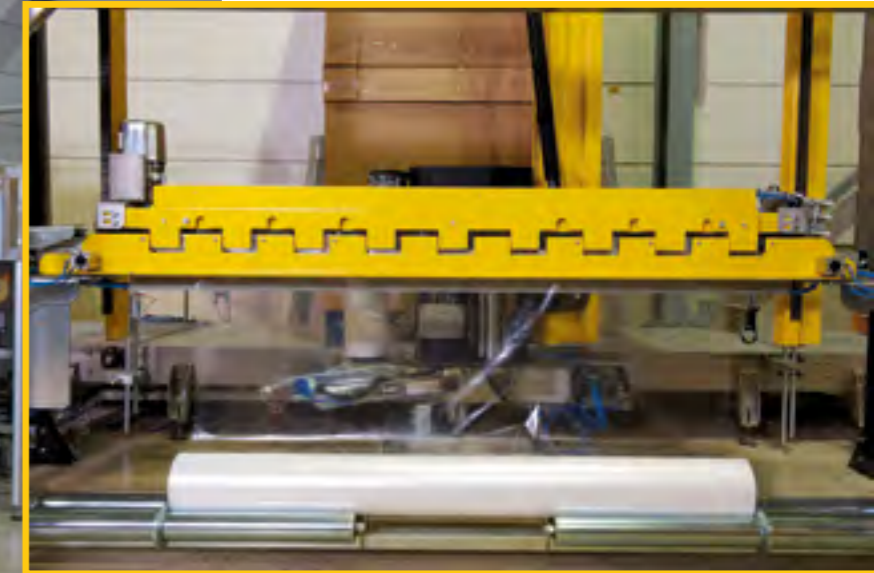
Grâce à une forte croissance, Miko Pac a récemment investi dans un entrepôt tout neuf, entièrement automatisé permettant un emplacement impressionnant de 12.000 palettes, 2 AGV's et 3 chariots élévateurs à fourche pour couloirs étroits.

Pour le banderolage des palettes, Miko Pac s'est mis à la recherche d'une nouvelle ligne automatique. Getra a proposé une banderoleuse automatique avec unité de dépose de feuille de coiffe. Il s'agit d'une installation qui banderole sans problèmes des palettes de tailles différentes et des boîtes en métal, en ordre aléatoire. La capacité est de 400 palettes par jour.

La banderoleuse à bras tournant est équipée de :

- Un pré-étrirage motorisé et un système d'étrirage avec 2 moteurs
- Une unité de dépose de coiffe automatique
- Une unité de prise, de soudage et de coupe.

Banderoleuse à bras tournant intégrée



Unité de dépose de coiffe automatique.

Le programme de banderolage à effectuer est transmis du logiciel de Miko Pac à la banderoleuse.

Le convoyeur long, sous une faible pente, assure un grand espace de tampon.





Corelio est le plus important éditeur belge de médias imprimés et numériques. L'histoire de la maison d'édition remonte jusqu'en 1914 avec la création de la SA. De Standaard. Tout au long des années, de nombreux titres célèbres ont été rajoutés tels que Het Nieuwsblad, De Gentenaar, Het Volk, L'Avenir, Jobat,...

Avec des participations dans De Vijver Media (VT4, Vijftv, Woestijvis, Humo) et Radio Nostalgie, Corelio est un acteur important dans le paysage audiovisuel.

Les activités d'imprimerie sont hébergées sur 4 sites : une imprimerie heatset à Anderlecht et une à Erpe-Mere, une imprimerie coldset à Groot-Bijgaarden et une à Paal-Beringen. Corelio Printing est une des plus grandes imprimeries belges et est spécialisée dans l'impression sur rotatives mais également de feuille à feuille.

Compte tenu de la pression de temps énorme qui règne dans une société d'impression de journaux, il est évident que l'ensemble de la production, donc le prépresse, l'impression, l'emballage et l'envoi concordent parfaitement. Pour l'imprimerie à Anderlecht, l'emballage des palettes s'est montré un goulot d'étranglement. Un investissement dans l'automatisation de cerclage et de banderolage s'est donc imposé. En termes de qualité et de fiabilité de l'installation, ainsi qu'en ce qui concerne la réputation du service après-vente, Corelio n'a laissé aucun doute.

Jozef Verschaffel (responsable de la production) : "Au cours des premiers entretiens exploratoires avec les fournisseurs potentiels, il est apparu très rapidement que Getra a beaucoup d'expérience avec les projets d'ingénierie et parle donc en connaissance de cause. Ensuite, nous avons visité de nombreux clients Getra avec des projets similaires, qui ont tous été très satisfaits des machines et du service technique de Getra. Donc, le choix n'a pas vraiment été difficile..."

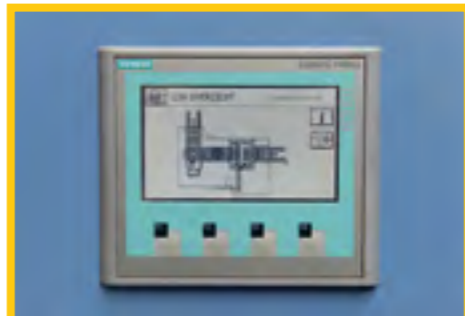
L'installation se compose d'une cerceuse entièrement automatique avec une tête de cerclage Titan VK10 et une banderoleuse de palettes type SpinoWraptor Trans. Cette installation peut cercler et banderoler de façon entièrement automatique jusqu'à 30 palettes par heure. En déposant la palette sur le convoyeur en amont, l'opérateur sélectionne, en fonction de la palette, le programme correspondant, et le reste se fait automatiquement. A peine 2 minutes plus tard, la palette est prête, cerclée et banderolée !



Un choix simple de programmes de cerclage et de banderolage en fonction du type de palette.



Le logiciel de contrôle de la ligne visualise la position de chaque palette sur toute la ligne



L'armoire électrique : où la technologie et l'esthétique se rencontrent... Equipée d'une commande à distance Wifi.



La cerceuse est équipée d'une tête de cerclage TITAN VK10. La presse serre l'ensemble avec la puissance correcte avant que le cerclage ne se fasse.



La banderoleuse est équipée d'un système de pré-étirage motorisé pour une économie optimale de film étirable.





L'histoire de Vandersanden remonte à 1925. Jaak Vandersanden fonde une petite briqueterie avec un four et une presse de terre. Le séchage des briques avait lieu sous des appentis.

La société se développe continuellement et connaît 4 phases de croissance majeures, d'une part par la croissance intrinsèque, d'autre part par de nombreuses acquisitions.

Avec plus de 300 employés, 5 sites de production (3 en Belgique et 2 aux Pays-Bas) et une production annuelle de plus de 500 millions de briques, Vandersanden est la plus grande société familiale de production de briques en Belgique.

Vandersanden investit continuellement dans l'automatisation. L'emballage y joue un rôle important. Après tout, les produits de Vandersanden sont exportés dans le monde entier. Les palettes de briques sont pourvues d'une housse rétractable et pour les transports distants, les palettes reçoivent un banderolage supplémentaire.

Pour cette application, Vandersanden s'est mis à la recherche d'une banderoleuse entièrement automatique pour son usine de fabrication à Bilzen. En 2009, Vandersanden avait déjà fait un investissement similaire chez Getra, pour son établissement à Dilsen. Cette installation fonctionne déjà depuis 2 ans parfaitement, donc la décision de collaborer à nouveau avec Getra a été vite prise.

Getra a recommandé une banderoleuse à bras tournant automatique du type Revolution LS, avec un système de pré-étirage motorisé (type PRS). La machine banderole jusqu'à +/- 40 palettes/heure. Du muting d'entrée jusqu'au muting de sortie, le cycle par palette prend à peine 90 secondes. Le banderolage même prend à peine 60 secondes.

Avant la banderoleuse, une position de dépose a été prévue pour y placer des palettes venant d'en-dehors de la ligne.



La machine banderole +/- 40 palettes/heure.



Position de dépose spéciale pour les palettes d'en-dehors de la production.



L'armoire électrique avec PLC de Siemens.



Le système de soudure du film étirable se compose d'un système de soufflerie intégré et de blocs de téflon chauffés, montés de façon souple afin d'assurer un bon contact. Le temps de soudure et la température sont définis via le panneau de configuration.



Banderoleuse à bras tournant intégrée